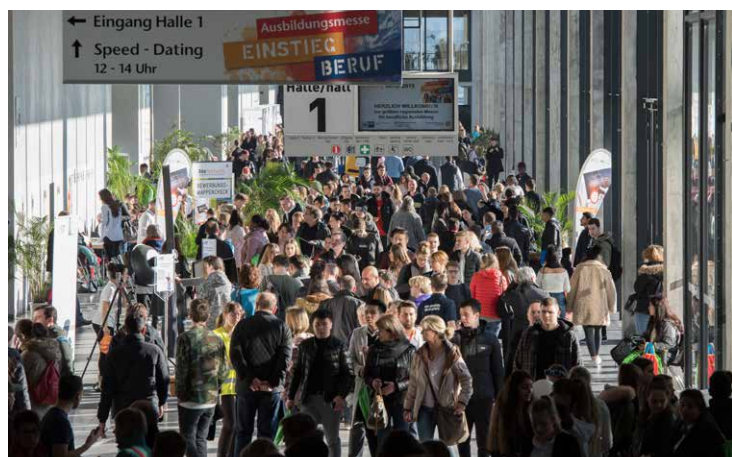


Le plus grand salon régional de la formation professionnelle

Pour une entrée réussie dans la vie active, 370 entreprises et écoles de formation de la région de Karlsruhe invitent à venir les rencontrer le samedi 18 Janvier 2020 de 10h à 15h30 au salon de la formation professionnelle.



Les exposants présenteront plus de 180 formations dans le domaine de l'industrie, du commerce, de la santé, du service et de l'artisanat. Il reste de nombreux postes à pourvoir pour 2020.

Les responsables formation de 90 entreprises accueilleront les jeunes lors de speed-dating de 10 minutes de 11h à 12h30 et de 13h à 14h30.

A découvrir également, plus de 130 métiers dans le domaine de l'artisanat et toutes les formations possibles de ce secteur dans une zone dédiée. Des ateliers d'initiation seront proposés.

Le groupe de projets « Grenzüberschreitende Ausbildung am Oberrhein » présentera la formation en alternance bilingue allemand-français.

Ce projet est réalisé par le groupe de travail composé par l'Académie de Strasbourg, le pôle emploi Karlsruhe-Rastatt, Eures-T Oberrhein, Eurodistrikt Pamina, IHK Karlsruhe, la région Grand Est et le conseil régional de Karlsruhe. ■

Entrée libre. Plus d'infos sur www.einstiegberuf.de

1/12 Seite
3-sp./ 90 mm
668,00 €

1/20 Seite
2-sp./ 60 mm
265,00 €

1/16 Seite
2-sp./ 90 mm
444,00 €

1/8 Seite
3-sp./ 115 mm
710,00 €

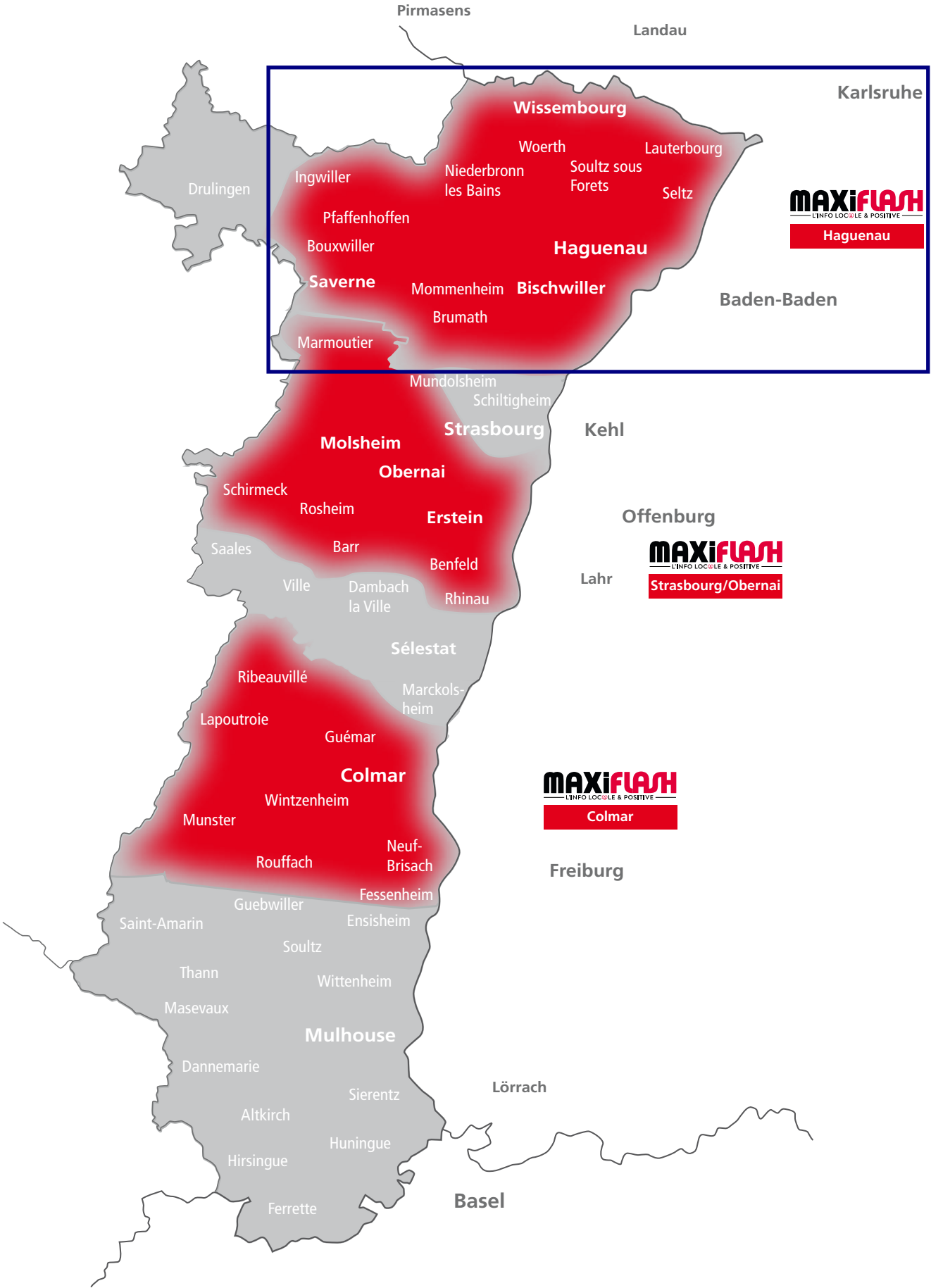
Messe Karlsruhe | de 10 h à 15 h 30 | plus de 300 exposants

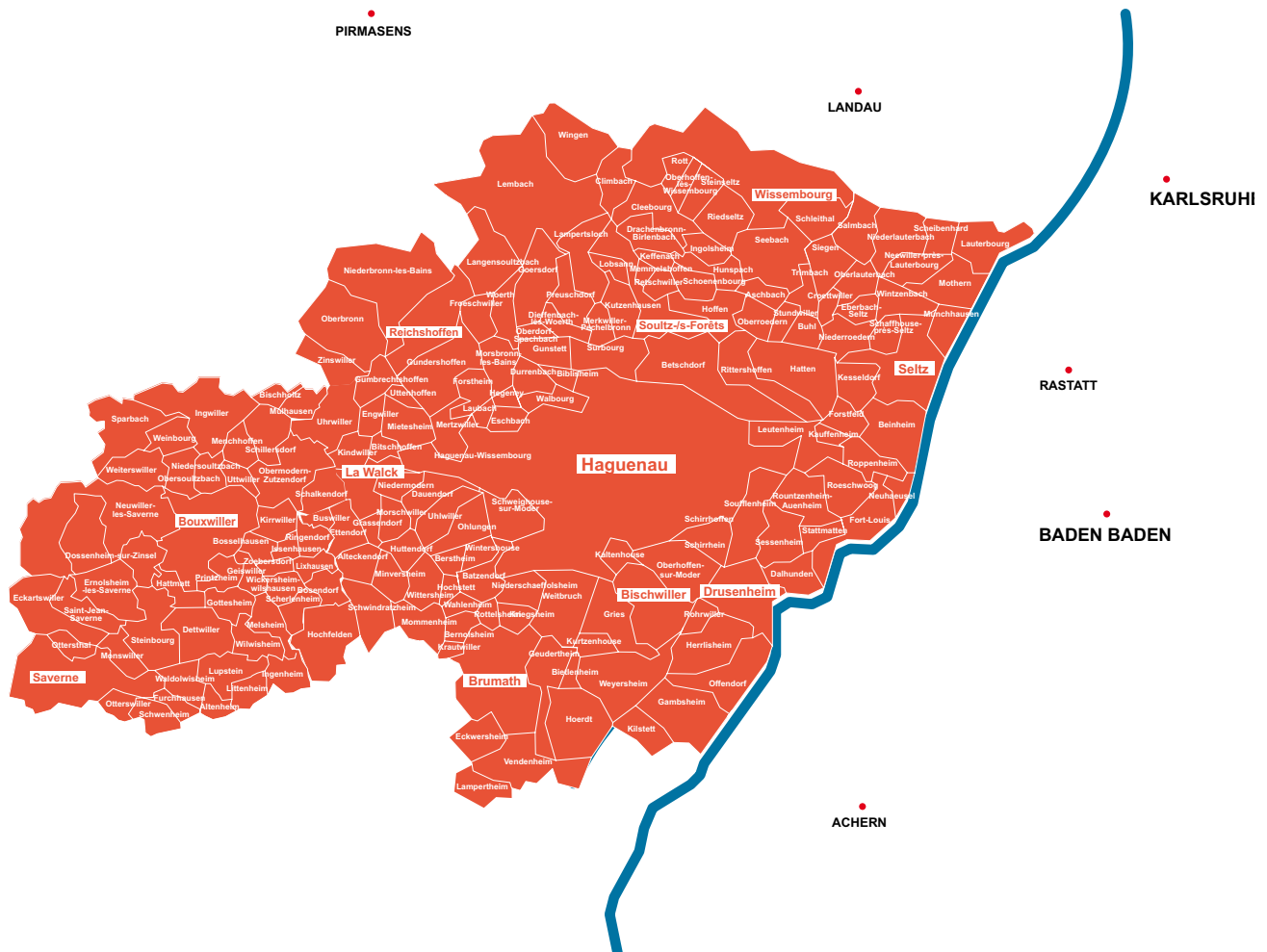
LE PLUS GRAND SALON RÉGIONAL DE LA FORMATION PROFESSIONNELLE

- Des métiers à découvrir, des professionnels à rencontrer
- Plus de 300 exposants de l'industrie, du commerce, des services, de la logistique, de la gastronomie, de l'artisanat, de la santé et des centres de formation allemands
- Speed-Dating pour débiter un apprentissage en 2020, de 12 h à 14 h
- Correction de CV et lettres de motivation
- Entrée libre – navette gratuite

1/4 Seite
4-sp./ 185 mm
1.280,00 €

Pour en savoir plus : www.einstiegberuf.de
[#einstiegberuf](https://twitter.com/einstiegberuf)





Einzugsgebiet (Ort)

Alteckendorf	Engwiller	Ingolsheim	Mietesheim	Pfaffenhoffen	Siegen
Altenheim	Ernolsheim-les-Saverne	Ingwiller	Minversheim	Preuschdorf	Soufflenheim
Aschbach	Eschbach	Issenhausen	Mommenheim	Printzheim	Soultz-sous-Forêts
Batzendorf	Ettendorf	Kaltenhouse	Monswiller	Reichshoffen	Sparbach
Beinheim	Forstfeld	Kauffenheim	Morsbronn-les-Bains	Retschwiller	Stattmatten
Bernolsheim	Forstheim	Keffenach	Morschwiller	Riedseltz	Steinbourg
Bertheim	Fort Louis	Kesseldorf	Mothern	Ringendorf	Stundwiller
Betschdorf	Froeschwiller	Kilstett	Mulhausen	Rittershoffen	Surbourg
Bietlenheim	Furchhausen	Kindwiller	Munchhausen	Roeschwoog	Trimbach
Bischoltz	Gambsheim	Kirrwiller	Neewiller pres	Rohrwiller	Uberach
Bischwiller	Geiswiller	Kriegsheim	Lauterbourg	Roppenheim	Uhlwiller
Bitschoffen	Geudertheim	Kurtzenhouse	Neuhauseul	Rott	Uhrwiller
Bosselshausen	Goersdorf	Kutzenhausen	Neuwiller-les-Saverne	Rottelsheim	Uttenhoffen
Bossendorf	Gottesheim	La Walck	Niederbronn-les-Bains	Rountzenheim-Auenheim	Uttwiller
Bouxwiller	Grassendorf	Lampertheim	Niederlauterbach	Saint-Jean-Saverne	Vendenheim
Brumath	Gries	Lampertsloch	Niedermodern	Salmbach	Wahlenheim
Buhl	Gumbrechtshoffen	Langensoultzbach	Niederroedern	Saverne	Walbourg
Buswiller	Gundershoffen	Laubach	Niederschaeffolsheim	Schaffhouse-près-Seltz	Waldolwisheim
Cleebourg	Gunstett	Lauterbourg	Niederschaeffolsheim	Schalkendorf	Weinbourg
Climbach	Haguenau	Leiterswiller	Niedersoultzbach	Scheibenhard	Weitbruch
Croettwiller	Hatten	Lembach	Oberbronn	Scherlenheim	Weiterswiller
Dalhunden	Hattmatt	Leutenheim	Oberhoffen-les-Wissem.	Schillersdorf	Weyersheim
Dauendorf	Hegney	Littenheim	Oberhoffen-s/-Moder	Schirrheim	Wickersheim-Wilshausen
Dettwiller	Hermerswiller	Lixhausen	Oberlauterbach	Schirrhoffen	Wilwisheim
Dieffenbach-les-Woerth	Herrlisheim	Lobsann	Obermodern-Zutzendorf	Schleithal	Wingen
Dossenheim-sur-Zinsel	Hochfelden	Lupstein	Oberroedern	Schoenenbourg	Winterhouse
Drachenbronn Birlenbach	Hochstett	Marienthal	Obersdorf Spachbach	Schweighouse-s/-Moder	Wintzenbach
Drusenheim	Hoerd	Melsheim	Obersoultzbach	Schwenheim	Wissembourg
Durrenbach	Hoffen	Memmelschhoffen	Offendorf	Schwindratzheim	Wittersheim
Eberbach-près-Seltz	Hunsbach	Menchoffen	Ohlungen	Seebach	Woerth
Eckartswiller	Huttendorf	Merkwiller Pechelbronn	Otterthal	Seltz	Zinswiller
Eckwersheim	Ingenheim	Mertzwiller	Otterswiller	Sessenheim	Zoebersdorf

gesamt 66.000

- ▶ Kostenlose französische Wochenzeitung, die in der zweisprachigen Grenzregion Nordelsass mit ihren Kantonen Bischwiller, Brumath, Haguenau, Reichshoffen und Wissembourg erscheint
- ▶ Nachrichten aus Lokalpolitik, Wirtschaft und Sport sowie Firmenportraits
- ▶ Tipps zu regionalen Veranstaltungen im Elsass und in Baden
- ▶ Gern gelesener Kleinanzeigenteil mit Schnäppchenangeboten, Auto-, Immobilien- und Stellenmarkt

Ihre Vorteile

- ▶ Erreichung von 230.000 potenziellen Lesern, die dieses kostenlose Medium als Information zum Einkaufen und für die Freizeitgestaltung nutzen, davon 124.440 Leser jede Woche*
- ▶ Werbung in bester Gesellschaft: Namhafte Firmen aus Handel und Dienstleistung, Gastronomie und Handwerk nutzen Maxi Flash regelmäßig als Plattform
- ▶ Hohe Leser-Blatt-Bindung durch aktuelle Reportagen, Kleinanzeigen, Gewinnspiele und Rätselspaß
- ▶ Unterstützung durch professionellen Anzeigen-Übersetzungsservice

* gem. Leseranalyse ED Institut Juni 2020



Regionale
Wochenzeitung

Erscheinungstag: **Dienstag**

Verbreitete Auflage:
66.000 Exemplare
depotverteilt

Herausgeber:
Hervé Floriot

Anschrift:
Maxi Flash
1, Grand Rue
F-67500 Hagenau

Vertretung in Deutschland:

MEDIA Team
Im Kirchenfeld 1
79249 Freiburg-Merzhausen
Tel. 07 61/89798-22
Fax 07 61/89798-16
Ansprechpartner: Urs Bourechem
bourechem@mediafrance.de

Preisliste ab 01.01.2025

Alle Angaben in € zzgl. gesetzlicher MwSt.

Titelseite/ Sonderplatzierungen		4farbig
Post-it	65 mm/ 70 mm	835,-
Modul Vertikal 1	90 mm/ 87 mm	1.595,-
Modul Vertikal 2	90 mm/177 mm	2.872,-
Modul Vertikal 3	90 mm/268 mm	4.070,-
Halbe Streifen- anzeige unten	4-sp./ 80 mm	1.799,-
Streifenanzeige unten	8-sp./ 80 mm	3.213,-
1/4 Seite auf Seite 3/ 5/ 7/ 9	4-sp./174 mm	1.470,-
1/2 Seite auf Seite 3/ 5/ 7/ 9	8-sp./174 mm	2.300,-
1/2 Seite auf Seite 3/ 5/ 7/ 9	4-sp./352 mm	2.550,-
1/1 Seite auf Seite 3/ 5/ 7/ 9	8-sp./352 mm	3.350,-
Letzte Seite	8-sp./352 mm	3.370,-

Allgemeine Werbeanzeigen Innenteil		4farbig
Modul A	1-sp./ 45 mm	115,-
Modul C	1-sp./ 60 mm	156,-
Modul B	2-sp./ 45 mm	200,-
Modul E	1-sp./ 90 mm	200,-
Modul D	2-sp./ 60 mm	265,-
Modul F	2-sp./ 90 mm	408,-
1/12 Seite	3-sp./ 85 mm 4-sp./ 60 mm	560,-
1/8 Seite	2-sp./174 mm 3-sp./115 mm 4-sp./ 85 mm	710,-
1/6 Seite	3-sp./160 mm 4-sp./115 mm	808,-
1/4 Seite	4-sp./174 mm 6-sp./115 mm 8-sp./ 85 mm	1.280,-
1/2 Seite	4-sp./352 mm 8-sp./174 mm	2.220,- 1.990,-
1/1 Seite	8-sp./352 mm	2.920,-

Onlinemodul (Reservierung erforderlich)		digital
1 Woche	300 x 600 Pixel	420,-
3 Wochen	300 x 600 Pixel	680,-

MM-Preis	2,50
----------	------

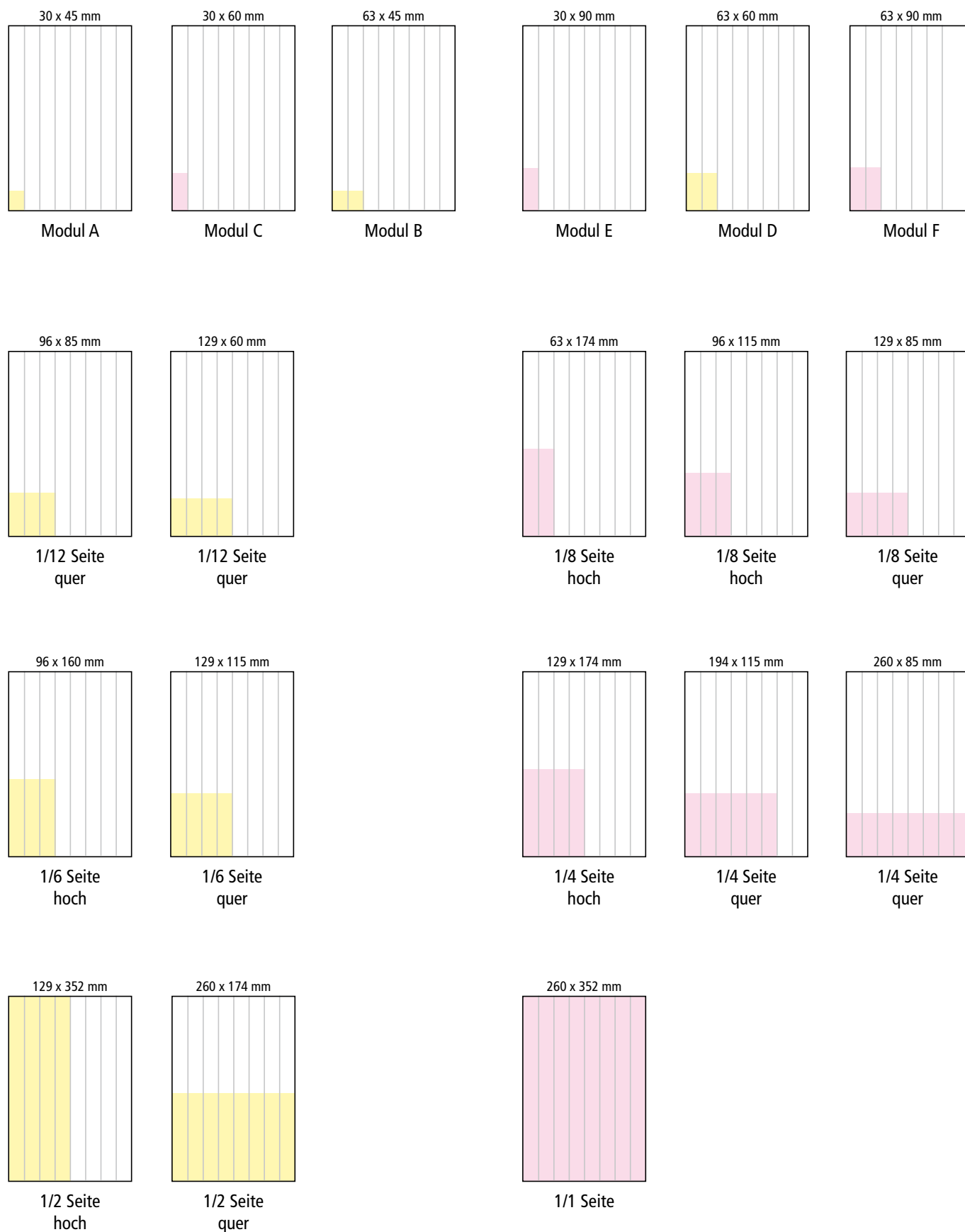
Technische Angaben

Druckverfahren Offset · Raster: 34er · Satzspiegel: 260 x 352 mm

Anzeigenschluss: **Dienstag der Vorwoche vor Erscheinung** · Druckunterlagen bis **Mittwoch der Vorwoche vor Erscheinung** an MEDIA Team

8 Spalten pro Seite: 1 Spalte: 30 mm · 2 Spalten: 63 mm · 3 Spalten: 96 mm · 4 Spalten: 129 mm · 5 Spalten: 161,5 mm · 6 Spalten: 194 mm ·

7 Spalten: 227 mm · 8 Spalten: 260 mm



WER WIR SIND

Optimismus ist der Leitfaden der Wochenzeitung Maxi Flash.

Maxi Flash begleitet die Elsässer jede Woche und betrachtet alle aktuellen Ereignisse aus einem positiven Blickwinkel und dies in den Ausgaben Haguenau, Strasbourg/Obernai und Colmar.

Schwerpunkt bei der Berichterstattung sind Initiativen aus den Bereichen Wirtschaft, Soziales, Kultur, Umwelt, Vereinsleben.

Maxi Flash zählt jede Woche in Haguenau 124.000 treue Leser (gem. Leserumfrage), 134.600 Leser im Gebiet Strasbourg/Obernai und 84.000 im Großraum Colmar. Zusammengefasst ein Leseranteil von über 73% im Verbreitungsgebiet.



3 Regionsausgaben im Elsass

Redaktion und Werbung - **das Erfolgsduo!**

Ein **hochwertiges redaktionelles Umfeld** erhöht den Aufmerksamkeitswert Ihrer Anzeige.

Auflagenstärkste Wochenzeitung im Elsass

LESERPROFIL MAXI FLASH:

155 000
EXEMPLARE
JEDE WOCH

Woche für Woche werden
66.000 Exemplare im Nordelsass
49.000 Exemplare im Raum
Strasbourg/ Obernai und
40.000 Exemplare im Großraum
Colmar vertrieben.
Das entspricht einem Potential von
385.000 Lesern

17
KOMMUNIKATIONS-
EXPERTEN SIND FÜR
SIE DA

Journalismus, Marketing,
Verkaufsberatung, Grafik,
Digitale Kommunikation.

+80
ARTIKEL
PRO WOCH

Maxi Flash wird durch eine
Vollredaktion erstellt.
Wirtschaft, Kultur, Veranstaltungen,
Sport, Immobilienwirtschaft
und Neuigkeiten aus dem
Automobilbereich finden bei uns
ihren Platz.

+50
ANZEIGENFORMATE

Viele Anzeigengrößen und
Platzierungsmöglichkeiten,
um Ihre Werbung optimal
abzubilden.



KENNZAHEN



* Die Lesenumfrage wurde von ED Institut im Juni 2020 auf der Basis von 504 Personen durchgeführt.



ETUDE DE LECTORAT JUIN 2020

ed²institut
ANALYSE ET AIDE À LA DÉCISION

afao
Association Française
des Associations
de la Région Alsacienne

FÉDÉRATION
SYNTEC
Fédération des
Associations de
Syntec

A R P P
Association des
Représentants
professionnels
de la presse



94%

Bekanntheitsgrad
Ein Grund für die Hohe
Beliebtheit bei seinen Lesern ist
die Qualität der wöchentliche
Inhalte



89%

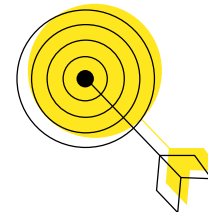
sagen das Maxi Flash dem
entspricht was sie von den
Inhalten einer regionalen
Wochenzeitung erwarten



82%

**FINDEN INTERESSANTE
ANGEBOTE**

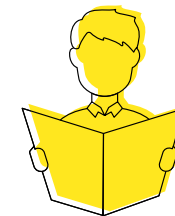
Maxi Flash gibt den Lesern
die Möglichkeit interessante
Angebote kennen zu lernen



91%

**ZIEHEN EINEN NUTZEN
AUS DER ZEITUNG**

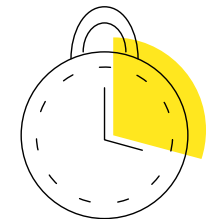
Die Leser finden die Zeitung
interessant und attraktiv.
Sie entspricht Ihren
Erwartungen.



91%

**SCHÄTZEN
DIE MAXI FLASH**

Dank ihrer vielfältigen
Inhalte, interessanter
Artikel und positiven
Informationen.



18 Minuten

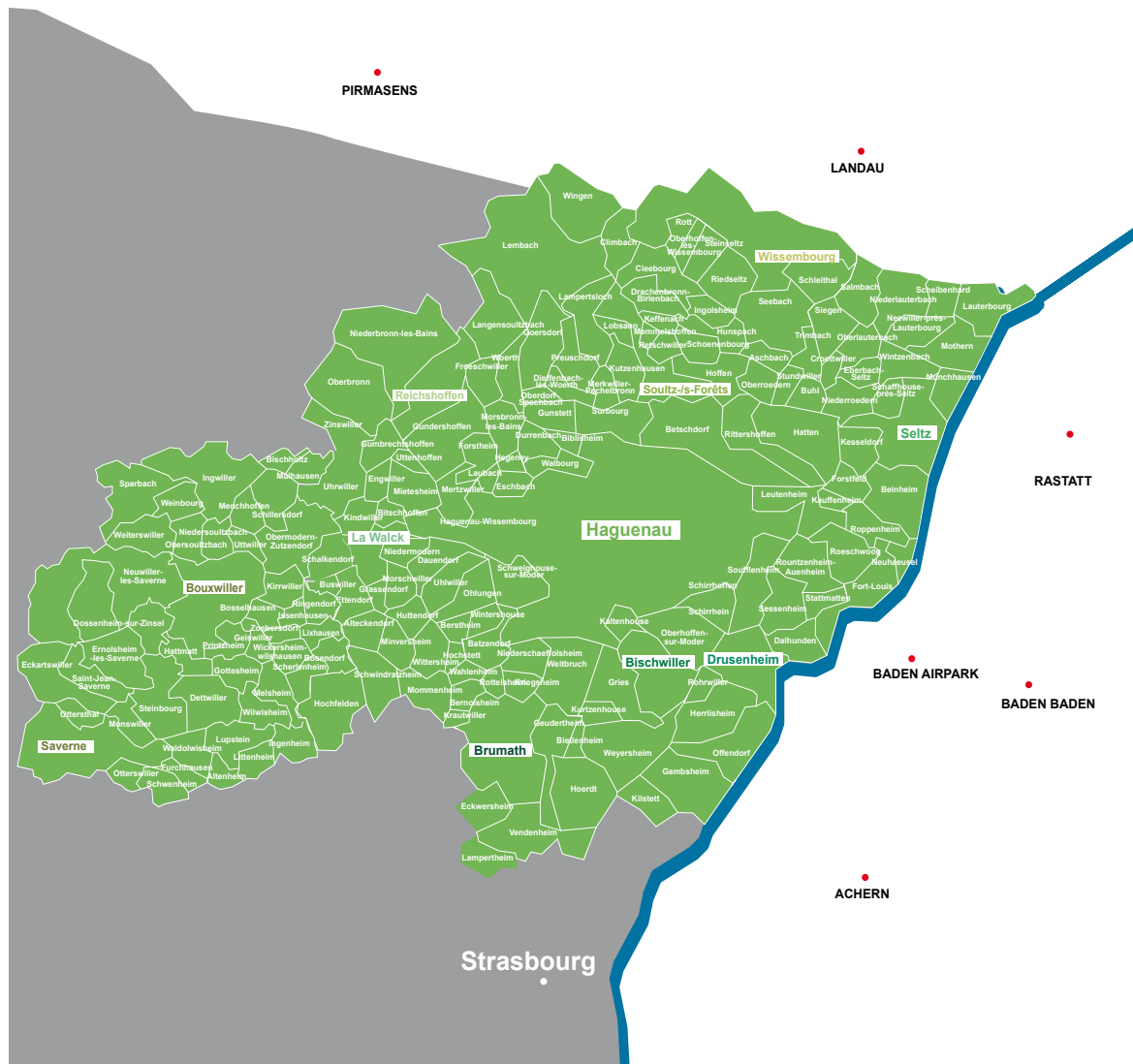
LESEZEIT

Die durchschnittliche
Lesedauer beträgt 18
Minuten und liegt damit
deutlich über der nationalen
Lesedauer von 10 Minuten.

VERBREITUNGSGEBIET

191 ORTE
WÖCHENTLICHE
ZUSTELLUNG

66 000 Exemplare: eine durchdachte Depotauslage zu Wochenbeginn an stark frequentierten Orten im Nordelsass mit dem Großraum Haguenau (Supermärkte, Tabakläden, Bäckereien, usw...)



HAGUENAU UND SEINE UMGEBUNG – 66 000 EXEMPLARE

ALTECKENDORF
ALTENHEIM
ASCHBACH
BATZENDORF
BEINHEIM
BERNOLSHEIM
BERSTHEIM
BETSCHDORF
BIETLENHEIM
BISCHOLTZ
BISCHWILLER
BITSCHOFFEN
BOSSLSHAUSEN
BOSSENDORF
BOUXWILLER
BRUMATH
BUHL
BUSWILLER
CLEEBOURG
CLIMBACH
CROETTWILLER
DALHUNDEN
DAUENDORF
DETTWILLER
DIEFFENBACH-LES-WOERTH
DOSENHEIM-SUR-ZINSEL
DRACHENBRONN BIRLENBACH
DRUSENHEIM
DURRENBACH
EBERBACH-PRÈS-SELTZ
ECKARTSWILLER
ECKWERSHEIM
ENGWILLER
ERNOLSHEIM-LES-SAVERNE
ESCHBACH
ETTENDORF
FORSTFELD
FORSTHEIM
FORT LOUIS
FROESCHWILLER
FURCHHAUSEN
GAMBSHEIM
GEISWILLER
GEUDERTHEIM
GOERSDORF
GOTTESHEIM
GRASSENDORF
GRIES
GUMBRECHTSHOFFEN
GUNDERSHOFFEN
GUNSTETT
HAGUENAU
HATTEN
HATTMATT
HEGENEY
HERMERSWILLER
HERRLSHEIM
HOCHFELDEN
HOCHSTETT
HOERDT
HOFFEN
HUNSPACH
HUTTENDORF
INGENHEIM

INGOLSHEIM
INGWILLER
ISSENHAUSEN
KALTENHOUSE
KAUFFENHEIM
KEFFENACH
KESSELDORF
KILSTETT
KINDWILLER
KIRRWILLER
KRIEGSHEIM
KURTZENHOUSE
KUTZENHAUSEN
LA WALCK
LAMPERTHEIM
LAMPERTSLOCH
LANGENSOULTZBACH
LAUBACH
LAUTERBOURG
LEITERSWILLER
LEMBACH
LEUTENHEIM
LITTENHEIM
LIXHAUSEN
LOBSANN
LUPSTEIN
MARIENTHAL
MELSHEIM
MEMMELSHOFFEN
MENCHHOFFEN
MERKWILLER PECHELBRONN
MERTZWILLER
MIETESHEIM
MINVERSHEIM
MOMMENHEIM
MONSWILLER
MORSBRONN-LES-BAINS
MORSCHWILLER
MOTHERN
MULHAUSEN
MUNCHHAUSEN
NEEWILLER PRÈS
LAUTERBOURG
NEUHAUSEL
NEUWILLER-LES-SAVERNE
NIEDERBRONN-LES-BAINS
NIEDERLAUTERBACH
NIEDERMODERN
NIEDERROEDERN
NIEDERSCHAEFFOLSHEIM
NIEDERSCHAEFFOLSHEIM
NIEDERSOULTZBACH
OBERBRONN
OBERHOFFEN-LES-WISSEM.
OBERHOFFEN-S/-MODER
OBERLAUTERBACH
OBERMODERN-ZUTZENDORF
OBERROEDERN
OBERSDORF SPACHBACH
OBERSOULTZBACH
OFFENDORF
OHLUNGEN
OTTERSTHAL
OTTERSILLER

PAFFENHOFFEN
PREUSCHDORF
PRINTZHEIM
REICHSHOFFEN
RETSCHWILLER
RIEDSELTZ
RINGENDORF
RITTERSHOFFEN
ROESCHWOOG
ROHRWILLER
ROPPENHEIM
ROTT
ROTTLSHEIM
ROUNTZENHEIM-AUENHEIM
SAINT-JEAN-SAVERNE
SALMBACH
SAVERNE
SCHAFFHOUSE-PRÈS-SELTZ
SCHALKENDORF
SCHERLENHARD
SCHERLENHEIM
SCHILLERSDORF
SCHIRRHAIN
SCHIRRHOFEN
SCHLEITHAL
SCHOENENBOURG
SCHWEIGHOUSE-S/-MODER
SCHWENHEIM
SCHWINDRATZHEIM
SEEBACH
SELTZ
SESSSENHEIM
SIEGEN
SOUFFLENHEIM
SOULTZ-SOUS-FORÊTS
SPARBACH
STATTMATTEN
STEINBOURG
STUNDWILLER
SURBOURG
TRIMBACH
UBERACH
UHLWILLER
UHRWILLER
UTTENHOFFEN
UTTILLER
VENDENHEIM
WAHLENHEIM
WALBOURG
WALDOLWILSHEIM
WEINBOURG
WEITBRUCH
WEITERSWILLER
WEYERSHEIM
WICKERSHEIM-WILSHAUSEN
WILWSHEIM
WINGEN
WINTERHOUSE
WINTZENBACH
WISSEMBOURG
WITTERSHEIM
WOERTH
ZINSWILLER
ZOEBERSDORF

AUSGABE HAGUENAU

LESERSCHAFT

Die auflagenstärkste Wochenzeitung im Nordelsass. Die Leser warten auf die Zeitung. Ein interessantes redaktionelles Umfeld erhöht den Aufmerksamkeitswert für Ihre Anzeigenwerbung.

124 440

REGELMÄSSIGE LESER

zwischen 15 und 60 Jahren oder älter, Eigentümer wie Mieter, von Brumath über Haguenau bis Wissembourg, erfreuen sich als Leser der Maxi Flash jede Woche an den lokalen Informationen.



62%
Frauen



38%
Männer



WOHNVERHÄLTNISSE



71%
Eigentümer



27%
Mieter



2%
ohne Antwort



LESERSTRUKTUR



19%
36-45 Jahre



31%
60 Jahre und
älter



22%
24-35 Jahre



28%
46-59 Jahre

INHALT

Vielfältige Themen im Einklang der Interessen unserer Leser:
lokale Informationen, Sport, Wirtschaft, Stellenmarkt, Berichte,
Porträts, Interviews, Autos, Immobilien, Veranstaltungen...

LOKALE INFOS

SPORT

PORTRÄTS

AUTOS

SONDERTHEMEN

STELLENMARKT

VERANSTALTUNGEN

BERICHTE

REZEPTE

WIRTSCHAFT

**+10
RUBRIKEN**

Eine einzigartige Möglichkeit
zur Umsatzsteigerung und der
Gewinnung von neuen Kunden.

“ Jede Woche Informationen
aus dem Elsass!



SONDER- THEMEN

- Bauen und Wohnen
- Immobilien
- Autos
- «Coup de Cœur» (Highlights)
- Stellenmarkt

Informative Schwerpunktthemen für Ihr Unternehmen
für eine optimale Sichtbarkeit im passenden
redaktionellen Umfeld.



UNSERE LESER SIND IHRE KUNDEN

Maxi Flash, der ideale Werbepartner für Werbung im Elsass!



facebook.com/maxiflash67



instagram.com/maxiflash67



www.linkedin.com/company/maxiflash

www.maxi-flash.com